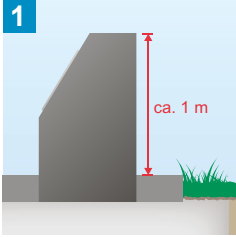


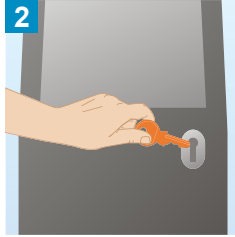
Unterirdische Abfall- und Wertstoffbehälter

Saubere Entsorgung – so einfach geht das

Moderne Sammelsysteme unter der Erde bieten Vorteile für alle: Sie sind kinderleicht zu bedienen, Abfälle und Wertstoffe landen sicher und hygienisch im Untergrund – und sie leisten einen wertvollen Beitrag für ein sauberes Wohnumfeld.



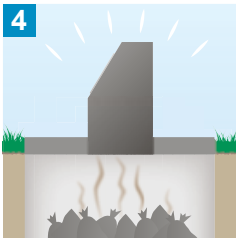
Zugang und Einwurf sind einfach, bequem und barrierefrei.



Schlüssel haben nur die Bewohner – so ist die Benutzung durch Unbefugte ausgeschlossen.



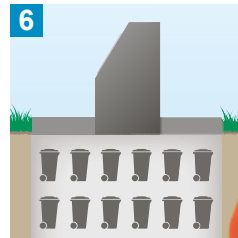
Bitte max. 30 Liter einwerfen. Größere Abfälle unbedingt zerkleinern und nur so viel einfüllen, dass die Klappe noch schließt.



Einfach hin und weg: Alles verschwindet sauber unter der Erde – ist damit unsichtbar und auch kaum zu riechen.



Auf keinen Fall Säcke, Tüten oder Sperrmüll neben die Einwurfsäulen stellen.



Nicht nur sauber, sondern effektiv: Da geht ordentlich etwas rein – das rechnet sich also.



So erreichen Sie uns:

AWSH-Servicetelefon: 04151 8793-95

Internet: www.awsh.de

E-Mail: info@awsh.de