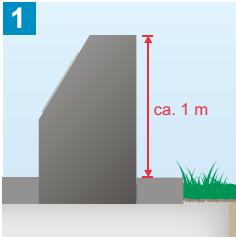


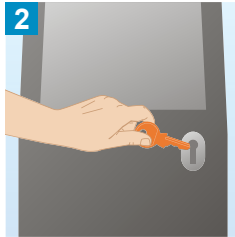
## Unterirdische Abfall- und Wertstoffbehälter

# Saubere Entsorgung – so einfach geht das

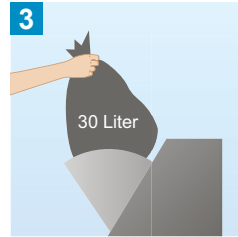
Moderne Sammelsysteme unter der Erde bieten Vorteile für alle: Sie sind kinderleicht zu bedienen, Abfälle und Wertstoffe landen sicher und hygienisch im Untergrund – und sie leisten einen wertvollen Beitrag für ein sauberes Wohnumfeld.



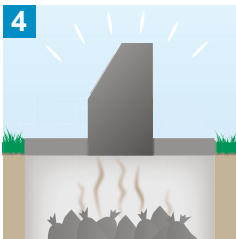
**1**  
Zugang und Einwurf sind einfach, bequem und barrierefrei.



**2**  
Schlüssel haben nur die Bewohner – so ist die Benutzung durch Unbefugte ausgeschlossen.



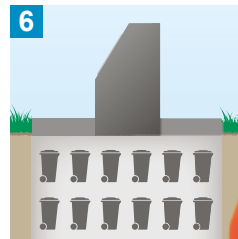
**3**  
Bitte max. 30 Liter einwerfen. Größere Abfälle unbedingt zerkleinern und nur so viel einfüllen, dass die Klappe noch schließt.



**4**  
Einfach hin und weg: Alles verschwindet sauber unter der Erde – ist damit unsichtbar und auch kaum zu riechen.



**5**  
Auf keinen Fall Säcke, Tüten oder Sperrmüll neben die Einwurfsäulen stellen.



**6**  
Nicht nur sauber, sondern effektiv: Da geht ordentlich etwas rein – das rechnet sich also.



## So erreichen Sie uns:

**Kostenloses AWSH-Servicetelefon: 0800 2974001**

Internet: [www.awsh.de](http://www.awsh.de)

E-Mail: [info@awsh.de](mailto:info@awsh.de)