

Abfalltrennung leicht gemacht!

Bioabfälle

Abfälle aus der Küche, dem Garten und sonstige kompostierbare Abfälle

Beispiele



Altpapier

Papier, Pappen und Kartonagen

Beispiele



Wertstoffe

Verpackungen und andere Gegenstände aus Metall, Kunst- und Verbundstoffen

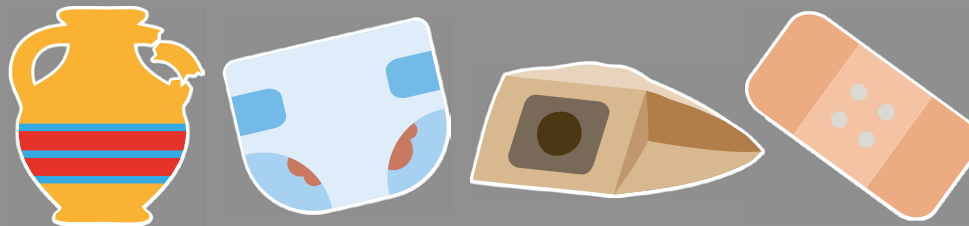
Beispiele



Restabfall

Abfälle wie z. B. Gummi, Windeln, unbrauchbare Schuhe, Tapetenreste

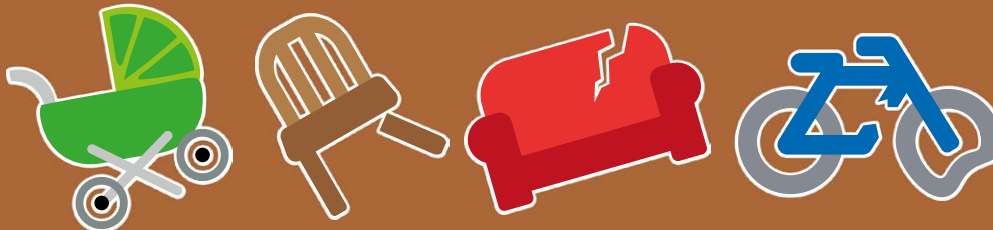
Beispiele



Sperrmüll

Sperrige Abfälle, z. B. Möbel, Fahrräder, Kinderwagen, Matratzen, Teppiche

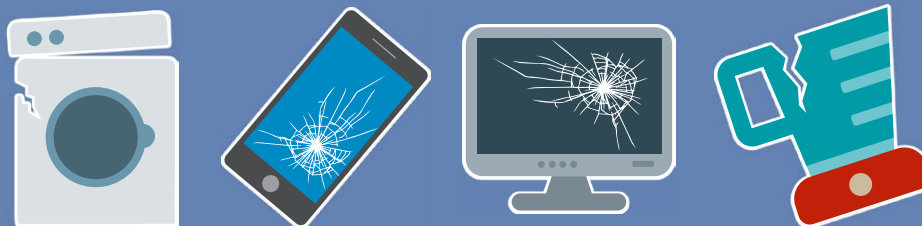
Beispiele



Elektroaltgeräte

Kühlgeräte, Wasch-/Spülmaschinen, TV-Geräte/Monitore, Kleingeräte

Beispiele



Altglas

Flaschen und Konservengläser (Weiß-/Buntglas sortiert), keine Trinkgläser

Beispiele



Altkleider

Kleidung, Haushaltswäsche, Schuhe, Vorhänge, Hüte (sauber/gut erhalten)

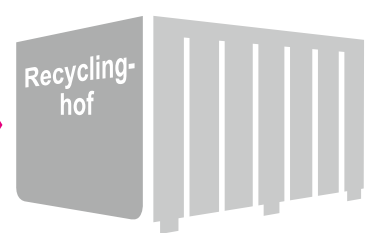
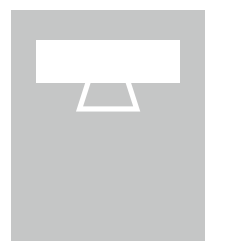
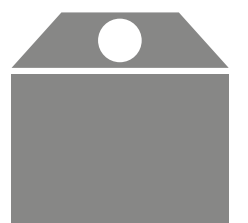
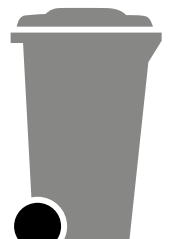
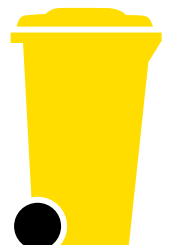
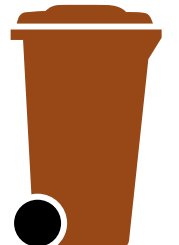
Beispiele



Schadstoffe/Batterien

Behälter mit umweltschädlichen Inhalten, Energiesparlampen, Batterien

Beispiele



Für Fragen und Beratung – auch zur Entsorgung anderer Abfälle und Wertstoffe:
Kostenloses AWSH-Servicetelefon: 0800 2974001 · Internet: www.awsh.de · E-Mail: info@awsh.de